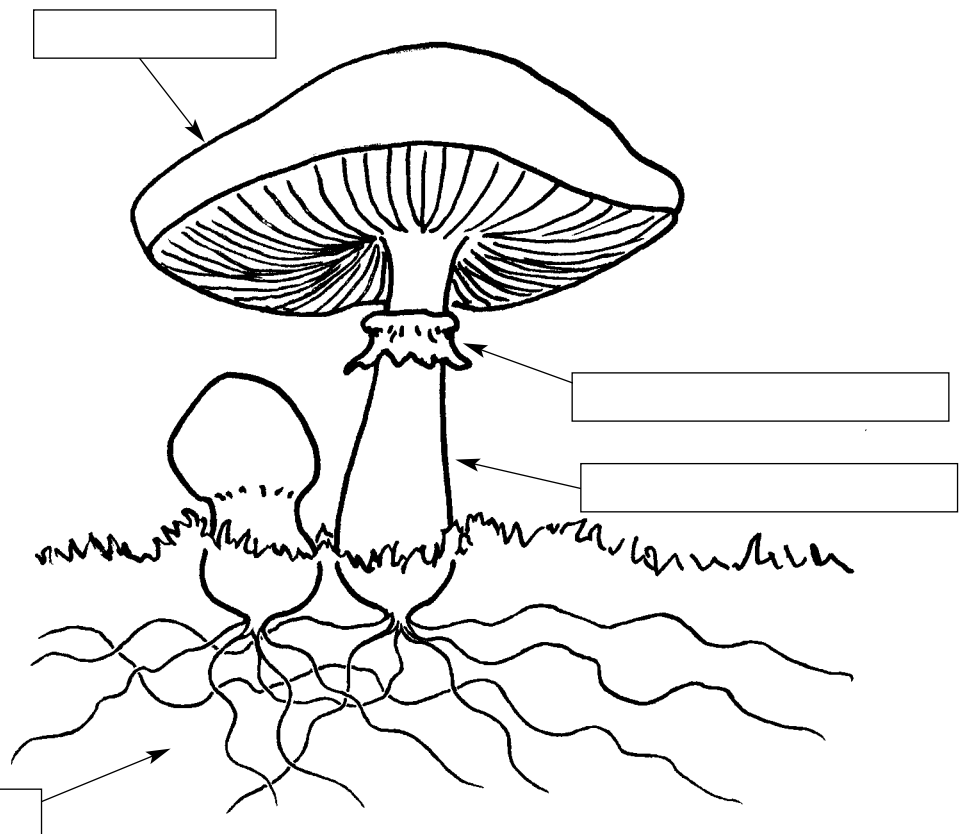


Ein Männlein steht im Walde,
ganz still und stumm.
Es hat von lauter Purpur
ein Mäntlein um ...

Sicher hast du sofort erkannt, dass ein Pilz, nämlich der Fliegenpilz, in diesem Rätsellied gemeint ist. Auf den ersten Blick sehen sich die meisten Pilze ja auch irgendwie ähnlich. Sie haben einen Stiel, einen Hut oder eine Kappe und manchmal noch eine kleine Manschette um den Stiel. Was du über der Erde siehst, ist aber nur ein Teil der Pilzpflanze. Es ist der Fruchtkörper. Die Pilzpflanze selber liegt für uns unsichtbar unter der Erde.

Es ist wie bei einem Apfel und dem Apfelbaum. Du pflückst den Apfel, der Apfelbaum aber bleibt stehen. Genauso kannst du die Frucht eines Pilzes ernten, die Pilzpflanze bleibt aber in der Erde zurück. Im Boden sind viele hauchfeine Zellfäden, die Hyphen. Diese bilden das Pilzgeflecht (Myzelium). Dieses Pilzgeflecht ist die eigentliche Pilzpflanze.



Lies den Text aufmerksam. Nimm einen Leuchtstift und markiere die wichtigsten Wörter. Schreibe sie rechts auf den Blattrand heraus. Jetzt kannst du die Teile des Pilzes benennen. Schreibe sie in die richtigen Kästchen.